

VAR - Roquebrune sur Argens



Roquebrune sur Argens est un village typiquement provençal. Le panorama allant de la méditerranée aux roches brunes est absolument magnifique.

A quelques kilomètres, Les Issambres vous offrent ses plages, calanques et criques et tous les plaisirs d'une station balnéaire.

Le programme, est situé à 2 pas du vieux village, ses commerces et son centre historique.

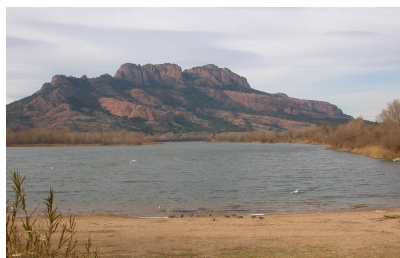
Charmantes et typiques, les villas et appartements s'intègrent parfaitement à la colline

Maison 4P de 83 m² à partir de **304 000 €**

Maison 4P de 94 m² à partir de **339 000 €**

Maison 5P de 110 m² à partir de **355 000 €**

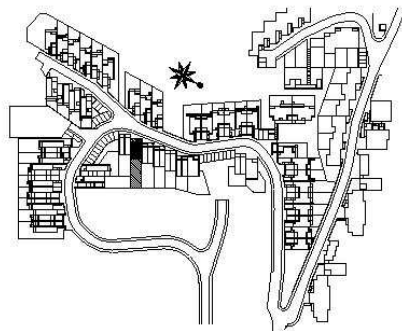
Livraison 4^e trimestre 2011



Tél : 04 93 61 58 54 – Port : 06 15 02 91 22 – Fax : 04 93 61 58 54
e.mail : contact@doguan.com - www.doguan.com

SARL au capital de 7625 € - RCS Antibes 479 805 343 – Carte Professionnelle n° 627 (5919 T)
Garantie Financière SOCAF n° 24036 pour un montant de 30 000 €

Roquebrune sur Argens



Villa N° 136
3-4 Pièces

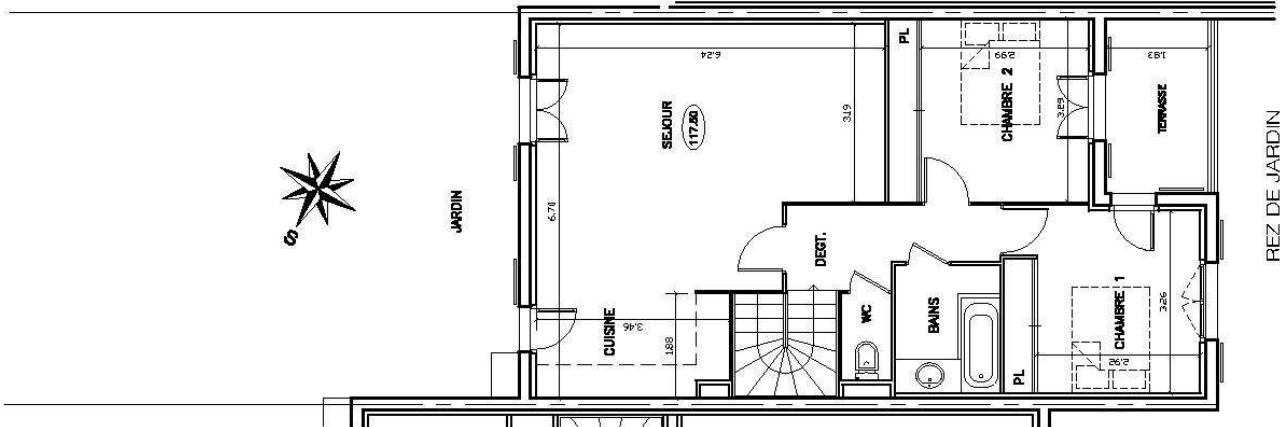
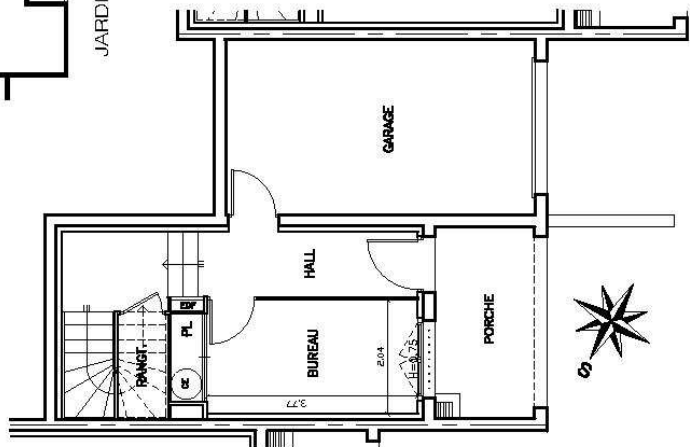
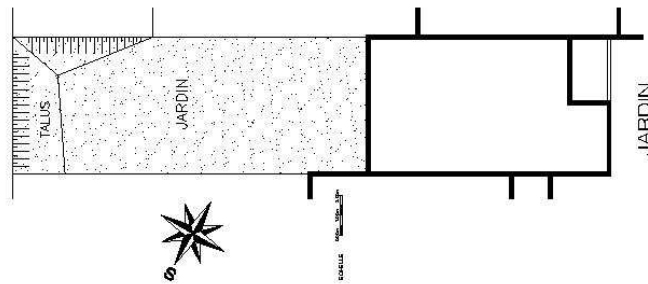
| | |
|--------------------|-----------|
| Hall | 7.90 m2 |
| Bureau | 8.60 m2 |
| Rangement | 0.60 m2 |
| Séjour | 26.85 m2 |
| Cuisine | 8.20 m2 |
| Chambre 1 | 11.25 m2 |
| Chambre 2 | 11.25 m2 |
| Salle de Bains | 4.35 m2 |
| Wc | 1.40 m2 |
| Dégarçement | 4.90 m2 |
| Surface Habitable | 83.65 m2 |
| Garage | 17.90 m2 |
| Terrasses + Porche | 12.35 m2 |
| Jardin | 103.00 m2 |

03 Décembre 2009

ECHELLE 0,00m 1,00m 2,00m

DOCUMENT NON CONTRACTUEL

Les dimensions, les surfaces et les volumes sont indiqués à titre indicatif.
Les surfaces indiquées sont susceptibles d'être modifiées.
Les modifications dues à des impératifs de code technique.
Les surfaces indiquées sont approximatives.
Les relevés, soignées, sur-solaires, cadastrales et
autres documents officiels prévalent sur ceux de ce plan.
Un total des surfaces est à l'initiative de l'architecte, sur celui-ci avec le placard.



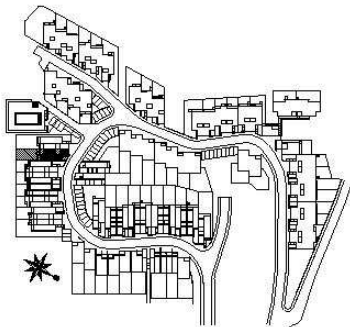
Tél : 04 93 61 58 54 – Port : 06 15 02 91 22 – Fax : 04 93 61 58 54

e.mail : contact@doguan.com - www.doguan.com

SARL au capital de 7625 € - RCS Antibes 479 805 343 – Carte Professionnelle n° 627 (5919 T)

Garantie Financière SOCAF n° 24036 pour un montant de 30 000 €

Roquebrune sur Argens



Villa N° 252
4 Pièces

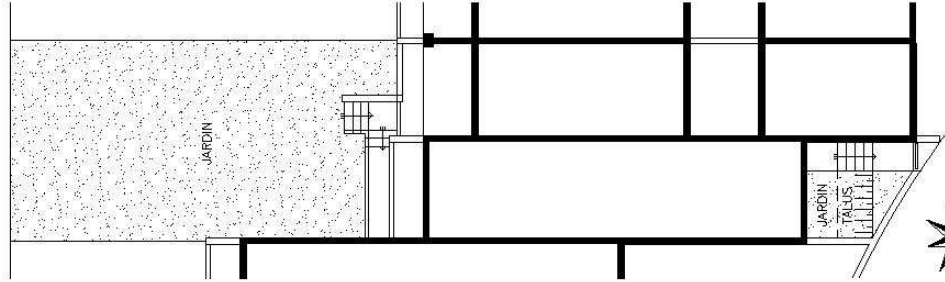
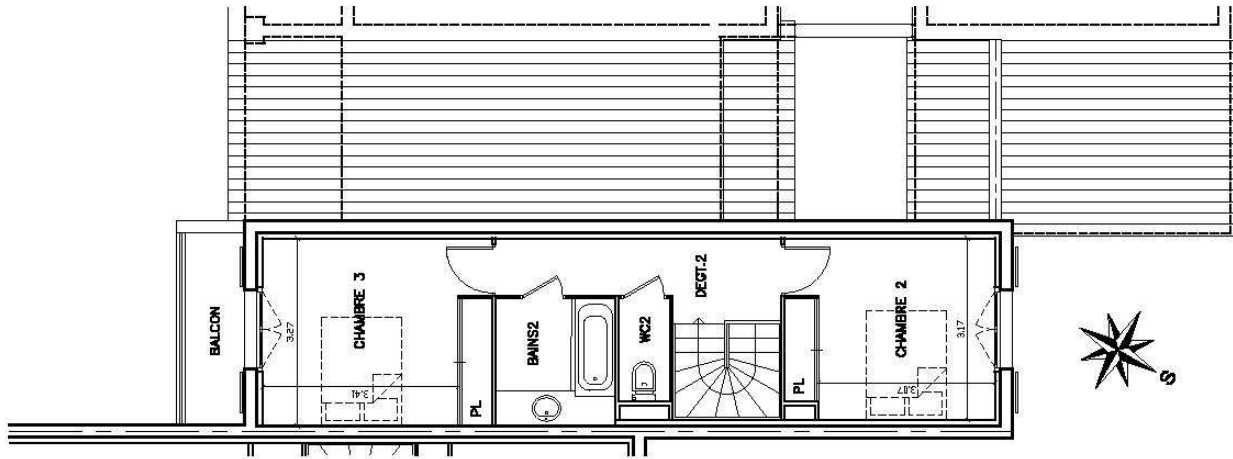
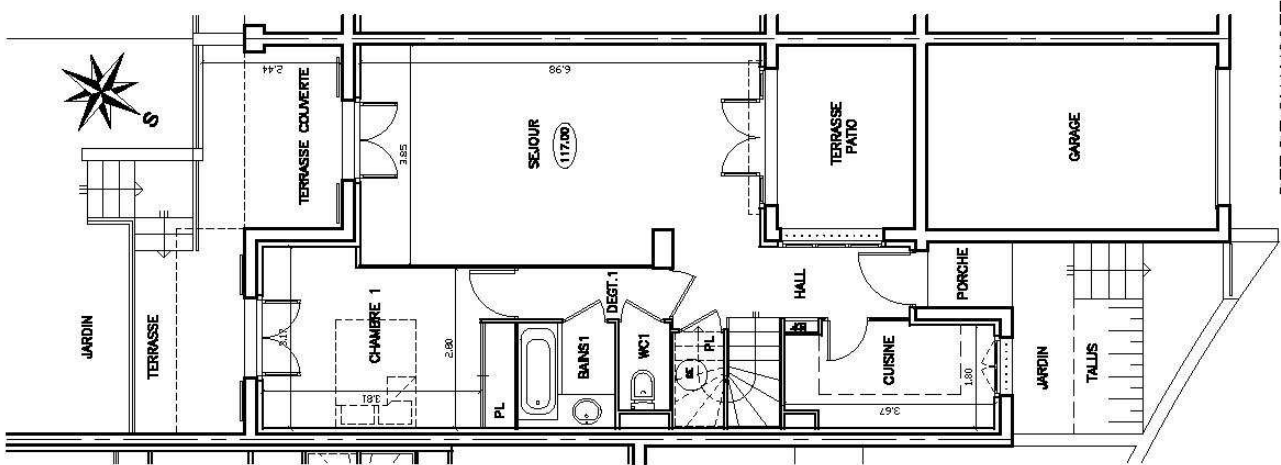
| | |
|--------------------|----------|
| Séjour | 2570 m2 |
| Cuisine | 6.40 m2 |
| Hall + Pl | 6.85 m2 |
| Chambre 1 | 12.85 m2 |
| Salle de Bains 1 | 3.15 m2 |
| Wc 1 | 1.95 m2 |
| Déplacement 1 | 2.95 m2 |
| Chambre 2 | 11.30 m2 |
| Chambre 3 | 13.00 m2 |
| Salle de Bains 2 | 4.85 m2 |
| Wc 2 | 1.80 m2 |
| Déplacement 2 | 5.85 m2 |
| Surface Habitable | 94.85 m2 |
| Garage | 18.25 m2 |
| Terrasses + Porche | 27.00 m2 |
| Jardin | 54.00 m2 |

02. Avril 2010

ECHELLE 0.00m 1.00m 2.00m

DOCUMENT CONTRACTUEL

La disposition des équipements est donnée à titre indicatif.
La société se réserve la possibilité d'apporter à ce plan,
avant la signature de l'acte de vente, des modifications d'ordre technique
ou administratif.
Les surfaces indiquées sont approximatives.
Les dimensions indiquées sont les dimensions au sol.
Les surfaces ne sont pas toujours figurées sur ce plan.
Le total de la surface de la chambre est calculé avec le placard.



ECHELLE 0.00m 1.00m 2.00m



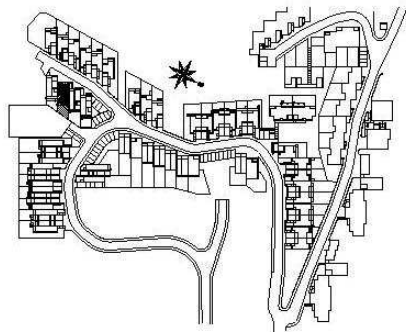
Tél : 04 93 61 58 54 – Port : 06 15 02 91 22 – Fax : 04 93 61 58 54

e.mail : contact@doquan.com - www.doquan.com

SARL au capital de 7625 € - RCS Antibes 479 805 343 – Carte Professionnelle n° 627 (5919 T)

Garantie Financière SOCAF n° 24036 pour un montant de 30 000 €

Roquebrune sur Argens



Villa N° 280
4-5 Pièces

| | |
|---------------------|-----------------------|
| Hall supplémentaire | 7,56 m ² |
| Rangement | 4,70 m ² |
| Séjour | 5,00 m ² |
| Cuisine | 32,65 m ² |
| Chambre 1 | 7,56 m ² |
| Salle de Bains | 4,45 m ² |
| WC | 1,75 m ² |
| Dégarçement 1 | 7,76 m ² |
| Chambre 2 | 0,65 m ² |
| Chambre 3 | 10,25 m ² |
| Salle de Bains-Wc | 4,00 m ² |
| Dégarçement + Pl | 6,55 m ² |
| Surfaces habitables | 108,65 m ² |
| Garage | 23,30 m ² |
| Terrasses + Porche | 26,25 m ² |
| Jardin | 39,00 m ² |
| 07 Mars 2008 | |

ECHELLE 0,00m 1,00m 2,00m

DOCUMENT NON CONTRACTUEL
Les dimensions des constructions sont données à titre indicatif. Les surfaces sont données à titre indicatif. Les modifications dues à des impératifs de construction sont autorisées. Les surfaces indiquées sont approximatives. Les informations, telles que les coordonnées, sont données à titre indicatif. Le total de la surface de la propriété est calculé avec le périmètre.

