



A Thèoule sur mer, à quelques minutes de Cannes, face au port et la plage de la Figuerette, cette luxueuse résidence avec piscines et conciergerie, vous propose de luxueux appartements du 2 au 4 pièces, ouvrant sur de larges terrasses.

Les plaisirs de la mer sont proches ( 50 mètres ) et Cannes et ses attraits festifs, est à quelques minutes. En longeant la route de la corniche d'or et ses merveilleuses criques, Saint Raphaël vous accueille avec son arrière pays et ses promenades dans l'Estérel.



2P de 40 à 52 m<sup>2</sup>+terrasses de 11 à 21 m<sup>2</sup>  
**A partir de 280 000 €**



3P de 71 à 92 m<sup>2</sup>+terrasses de 25 à 75 m<sup>2</sup>  
**A partir de 410 000 €**

4P de 99 à 120 m<sup>2</sup>+terrasses de 41 à 47 m<sup>2</sup>  
**A partir de 585 000 €**

**Livraison immédiate**

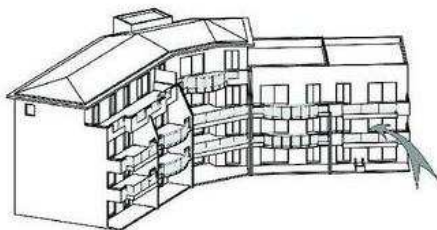
**Tél : 04 93 61 58 54 – Port : 06 15 02 91 22 – Fax : 04 93 61 58 54**

**contact@doguan.com - www.doguan.com**

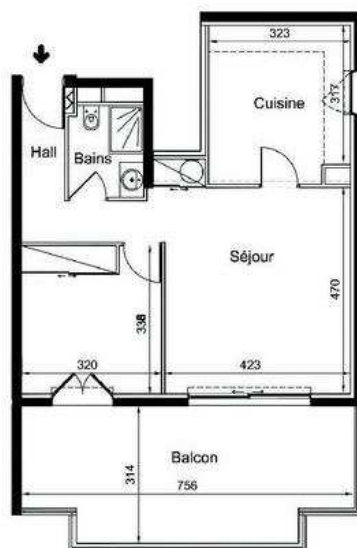
SARL au capital de 7625 € - RCS Antibes 479 805 343 – Carte Professionnelle n° T 627

Garantie Financière SOCAF n° 24036 pour un montant de 30 000 €

Ensemble Immobilier  
Port de la Figueirette  
06590 THEOULE SUR MER



2 Pièces C11a - 1er Etage	
Séjour	21,16 m <sup>2</sup>
Cuisine	11,40 m <sup>2</sup>
Hall	5,31 m <sup>2</sup>
Chambre	10,78 m <sup>2</sup>
SdB	3,58 m <sup>2</sup>
<b>TOTAL HABITABLE</b>	<b>52,23 m<sup>2</sup></b>
Terrasse	21,83 m <sup>2</sup>

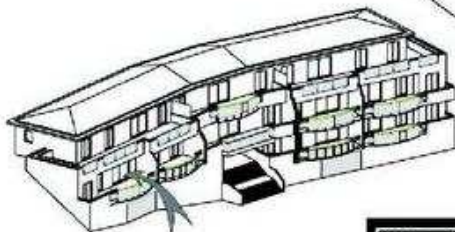


Nota : Des modifications sont susceptibles d'être apportées à ces plans en fonction des nécessités techniques de la réalisation.  
Les surfaces incluent les placards. Les rebombées, soffites, et canalisations figurent à titre indicatif et peuvent être soumis à modifications.



12/10/10

Ensemble Immobilier  
Port de la Figueirette  
06590 THEOULE SUR MER



3 Pièces G15 - 1er Etage	
Séjour	30,03 m <sup>2</sup>
Cuisine	8,98 m <sup>2</sup>
Chambre 1	13,95 m <sup>2</sup>
Bains 1	3,11 m <sup>2</sup>
Chambre 2	10,54 m <sup>2</sup>
Bains 2	5,23 m <sup>2</sup>
Wc	1,81 m <sup>2</sup>
Dgt	3,99 m <sup>2</sup>
<b>TOTAL HABITABLE</b>	<b>75,64 m<sup>2</sup></b>
Balcon	25,08 m <sup>2</sup>



Nota : Des modifications sont susceptibles d'être apportées à ces plans en fonction des nécessités techniques de la réalisation.  
Les surfaces incluent les placards. Les rebombées, soffites, et canalisations figurent à titre indicatif et peuvent être soumis à modifications.

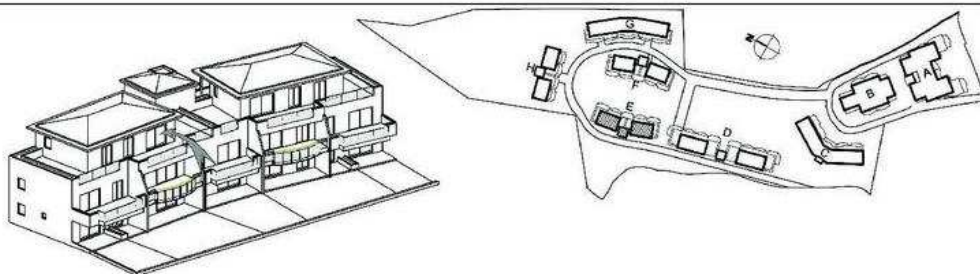


04/09/07

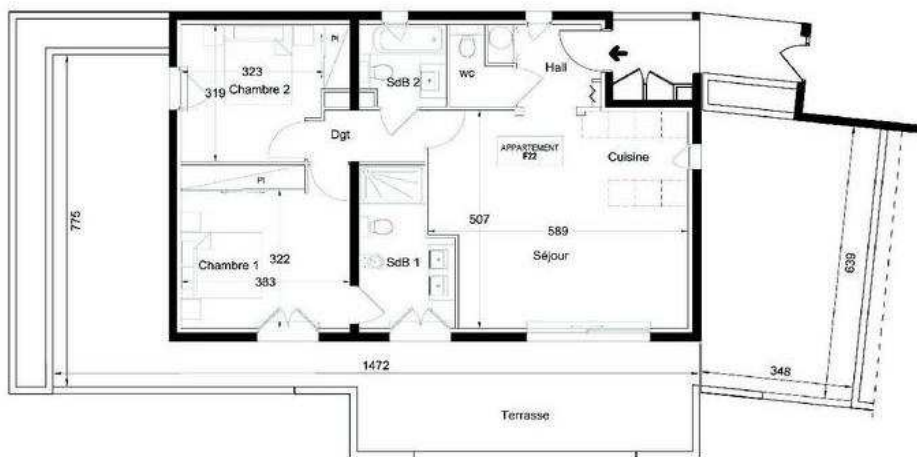
Tél : 04 93 61 58 54 – Port : 06 15 02 91 22 – Fax : 04 93 61 58 54  
[contact@doguan.com](mailto:contact@doguan.com) - [www.doguan.com](http://www.doguan.com)

SARL au capital de 7625 € - RCS Antibes 479 805 343 – Carte Professionnelle n° T 627  
Garantie Financière SOCAF n° 24036 pour un montant de 30 000 €

Ensemble Immobilier  
Port de la Figueirette  
06590 THEOULE SUR MER



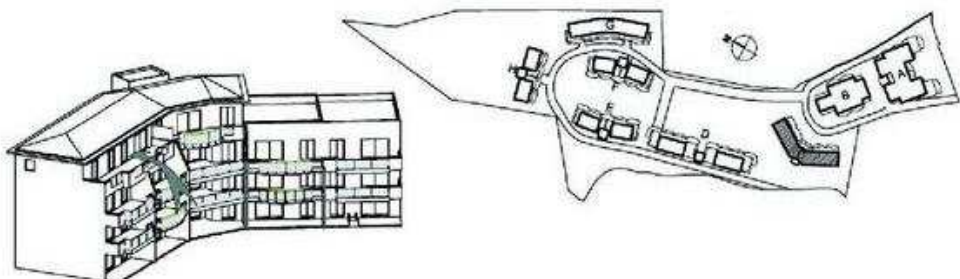
3 Pièces F22 - 2ème Etage	
Séjour	22,79 m <sup>2</sup>
Cuisine	5,54 m <sup>2</sup>
Hall	4,12 m <sup>2</sup>
Chambre 1	14,50 m <sup>2</sup>
Bains 1	7,14 m <sup>2</sup>
Chambre 2	10,74 m <sup>2</sup>
Bains 2	3,64 m <sup>2</sup>
Wc	2,15 m <sup>2</sup>
Dgt	3,07 m <sup>2</sup>
<b>TOTAL HABITABLE</b>	<b>73,69 m<sup>2</sup></b>
Terrasse	72,69 m <sup>2</sup>



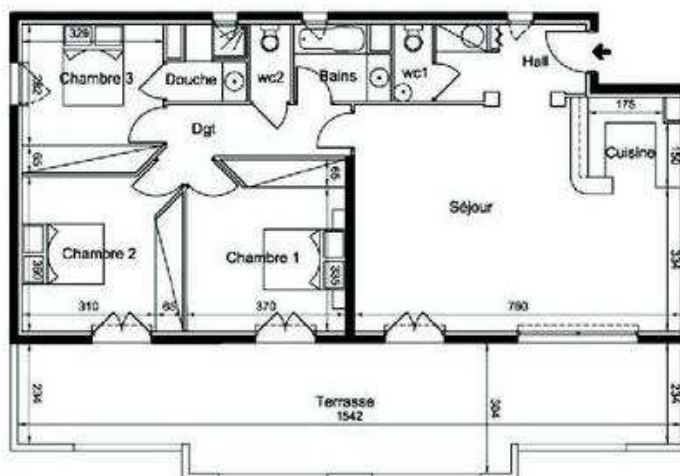
Nota : Des modifications sont susceptibles d'être apportées à ces plans en fonction des nécessités techniques de la réalisation.  
Les surfaces incluent les placards. Les rebombées, soffites, et canalisations figurent à titre indicatif et peuvent être soumis à modifications.

10/05/10

Ensemble Immobilier  
Port de la Figueirette  
06590 THEOULE SUR MER



4 Pièces C32 - 3ème Etage	
Séjour	34,04 m <sup>2</sup>
Cuisine	4,72 m <sup>2</sup>
Hall	5,61 m <sup>2</sup>
Chambre 1	14,20 m <sup>2</sup>
Chambre 2	13,26 m <sup>2</sup>
Chambre 3	11,20 m <sup>2</sup>
Douche	2,93 m <sup>2</sup>
Bains	3,66 m <sup>2</sup>
Wc 1	1,62 m <sup>2</sup>
Wc 2	1,71 m <sup>2</sup>
Dgt	5,65 m <sup>2</sup>
<b>TOTAL HABITABLE</b>	<b>95,52 m<sup>2</sup></b>
Terrasse	41,32 m <sup>2</sup>



Nota : Des modifications sont susceptibles d'être apportées à ces plans en fonction des nécessités techniques de la réalisation.  
Les surfaces incluent les placards. Les rebombées, soffites, et canalisations figurent à titre indicatif et peuvent être soumis à modifications.

04/06/07

Tél : 04 93 61 58 54 – Port : 06 15 02 91 22 – Fax : 04 93 61 58 54  
[contact@doguan.com](mailto:contact@doguan.com) - [www.doguan.com](http://www.doguan.com)

SARL au capital de 7625 € - RCS Antibes 479 805 343 – Carte Professionnelle n° T 627  
Garantie Financière SOCAF n° 24036 pour un montant de 30 000 €