



Juan les Pins, station balnéaire réputée, chargée d'histoire est un des fleurons de la côte d'azur.

Sa réputation méritée est internationale, avec son casino, sa pinède recevant chaque année le festival de jazz, ses boutiques de grandes marques, ses bars, restaurants et discothèques.

A l'écart de tout cela, au grand calme, mais à quelques pas de la plage et du centre, **La Résidence White Pearl**, nichée dans un parc arboré, propose 33 appartements à l'architecture d'une grande légèreté, laissant pénétrer la lumière.

Les appartements de 2 et 3 pièces, ouvrent sur de belles terrasses. Le dernier étage propose de vastes appartements type villa sur le toit, avec grande terrasses.

Les prestations luxueuses, sont à l'image de la qualité architecturale.

2P de 44 à 48 m² + terrasses de 4 à 16 m²

à partir de 298 000 €

3P de 60 à 86 m² + terrasses de 8 à 50 m²

à partir de 468 000 €

Villa toit de 102. m² + terr. de 97 m²

1 050 000 €

Villa toit de 287 m² + terrasse 100 m²

3 600 000 €

Livraison 4^e trimestre 2012



Tél : 04 93 61 87 72 - Port : 06 20 28 17 57 – Fax : 04 93 61 58 54

e.mail : contact@doguan.com

SARL au capital de 7625 € - RCS Antibes 479 805 343 – Carte Professionnelle n° 627 T
Garantie Financière SOCAF n° 24036 sans manquement de fonds

Résidence



White Pearl

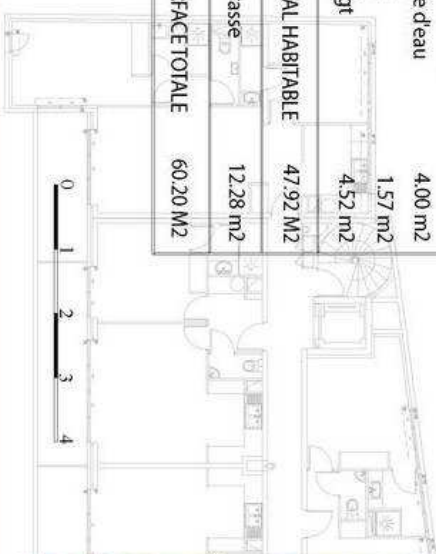
Antibes Juan les Pins



TERRA
GROUPE



2 Pièces N° A23
Bâtiment A
2ème ETAGE
SURFACE HABITABLE
Séjour-cuisine 24,83 m ²
Chambre+PL 13,00 m ²
Salle-deau 4,00 m ²
Wc 1,57 m ²
Dégt 4,52 m ²
TOTAL HABITABLE 47,92 M ²
Terrasse 12,28 m ²
SURFACE TOTALE 60,20 M ²



Des modifications sont susceptibles d'être apportées à ce plan en fonction des nécessités techniques de la réalisation, tant en ce qui concerne les dimensions libres que l'équipement. Les surfaces et les hauteurs sous plafond indiquées sont approximatives. Les rebords, soffits, faux plafonds ainsi que l'emplacement des équipements sanitaires ne sont pas tous figurés ou le sont à titre indicatif.

Tél : 04 93 61 87 72 - Port : 06 20 28 17 57 – Fax : 04 93 61 58 54

e.mail : contact@doguan.com

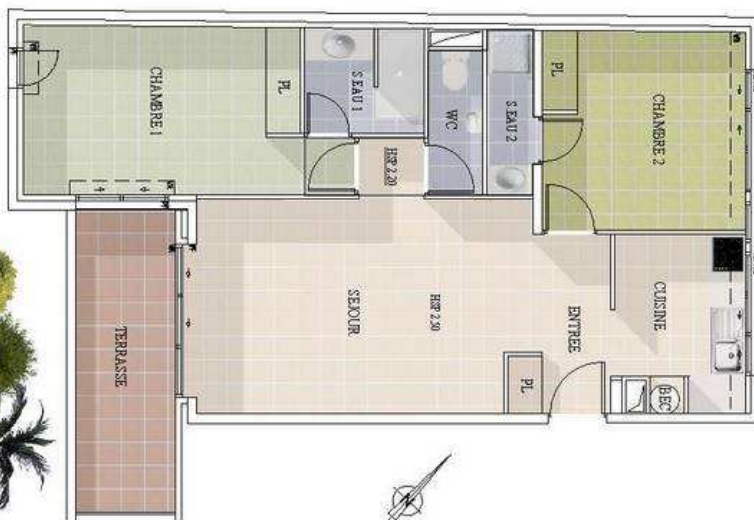
SARL au capital de 7625 € - RCS Antibes 479 805 343 – Carte Professionnelle n° 627 T
Garantie Financière SOCAF n° 24036 sans manquement de fonds

Résidence



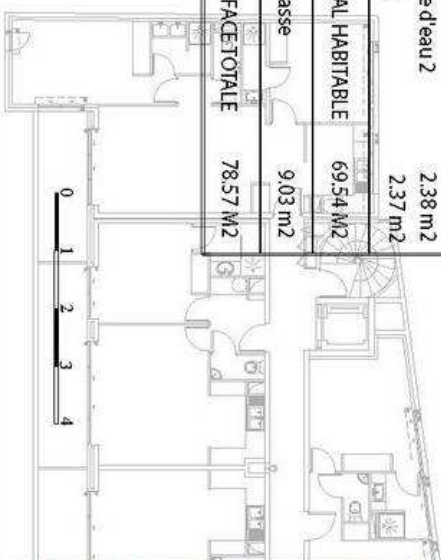
White Pearl

Antibes Juan les Pins



TERRA
GROUPE

3 Pièces N° A15	
Bâtiment A	
1er ETAGE	
SURFACE HABITABLE	
Séjour - cuisine	34,15 m ²
Chambre 1 + PL	14,88 m ²
Chambre 2 + PL	12,09 m ²
Salle d'eau 1	3,67 m ²
Salle d'eau 2	2,38 m ²
W/C	2,37 m ²
TOTAL HABITABLE	69,54 M²
Terrasse	9,03 m ²
SURFACE TOTALE	78,57 M²



Des modifications sont acceptables d'être apportées à ce plan en fonction des révisions techniques de la construction, tant en ce qui concerne les dimensions libres que l'équipement. Les surfaces et les hauteurs sous plafond indiquées sont approximatives. Les retombées, saillies, faux plafonds ainsi que l'emplacement de l'équipement sanitaire ne sont pas tous figurés ou le sont à titre indicatif.

Tél : 04 93 61 87 72 - Port : 06 20 28 17 57 – Fax : 04 93 61 58 54

e.mail : contact@doguan.com

SARL au capital de 7625 € - RCS Antibes 479 805 343 – Carte Professionnelle n° 627 T
Garantie Financière SOCAF n° 24036 sans manquement de fonds

Résidence



White Pearl

Antibes Juan les Pins



TERRA
GROUPE

4 Pièces N° B41

Bâtiment B

4ème ETAGE

SURFACE HABITABLE

Séjour-cuisine 31,79 m²

Chambre 1+PL 18,64 m²

Salle d'eau 1 4,80 m²

WC 1,72 m²

Chambre 2+PL 11,00 m²

Salle d'eau 2 4,64 m²

Chambre 3+PL 12,05 m²

Salle d'eau 2 3,50 m²

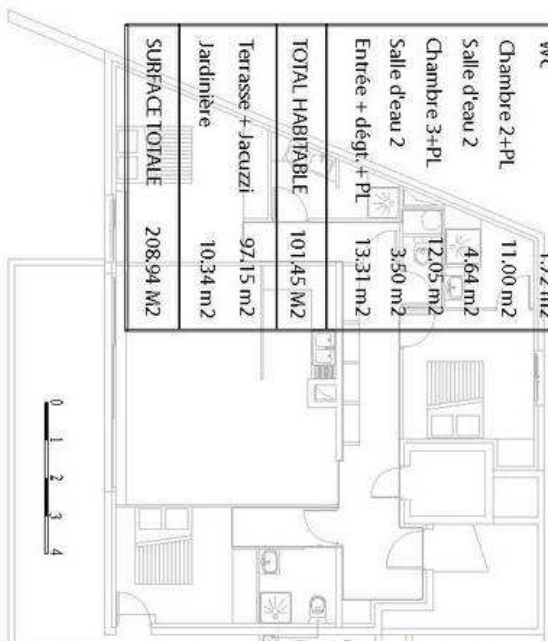
Entrée + dég. + PL 13,31 m²

TOIT HABITABLE 101,45 M²

Terrasse + Jacuzzi 97,15 m²

Jardinier 10,34 m²

SURFACE TOTALE 208,94 M²



Des modifications sont susceptibles d'être apportées à ce plan en fonction des nécessités techniques de la réalisation, tant en ce qui concerne les dimensions linéaires que l'équipement. Les surfaces et les hauteurs sous plafond indiquées sont approximatives. Les rebords, soffites, faux plafonds ainsi que l'emplacement des équipements sanitaires ne sont pas toujours figurés ou le sont à titre indicatif.

Tél : 04 93 61 87 72 - Port : 06 20 28 17 57 – Fax : 04 93 61 58 54

e.mail : contact@doguan.com

SARL au capital de 7625 € - RCS Antibes 479 805 343 – Carte Professionnelle n° 627 T
Garantie Financière SOCAF n° 24036 sans manquement de fonds