



La résidence est située dans le secteur est d'Antibes, proche des commerces de « La Fontonne », à 1 km de la mer et du centre ville. La gare du TGV est à 800 mètres et les services de bus à 50 mètres. 27 appartements sont proposés, du studio au 3 pièces ouvrant sur des terrasses ou loggias ensoleillées et disposent de stationnements au sous sol.



Studio 28 m²+terrasse à partir de **170 000 €***

2P 37 à 45 m²+terrasse à partir de **243 000 €***

3P de 54 à 79 m²+terrasse à partir de **375 000 €***

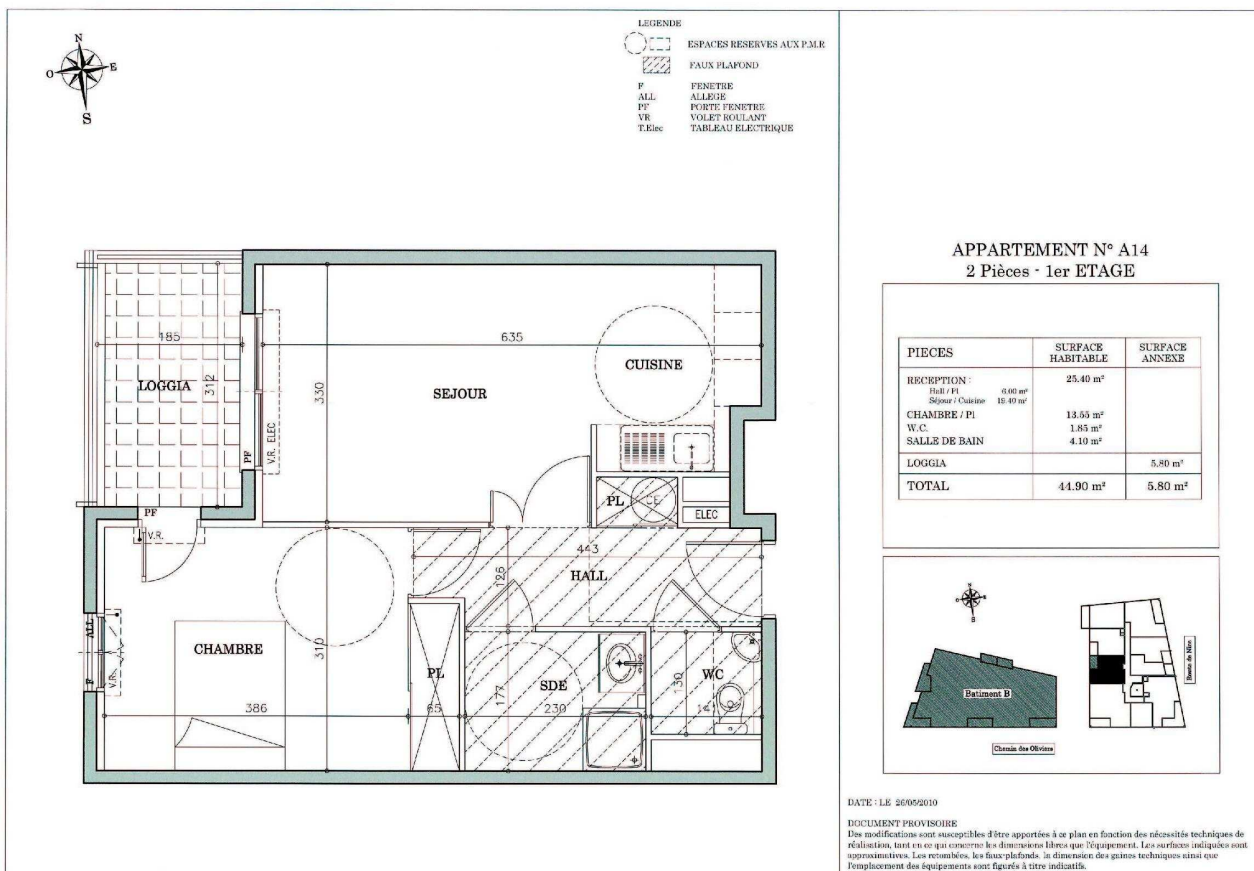
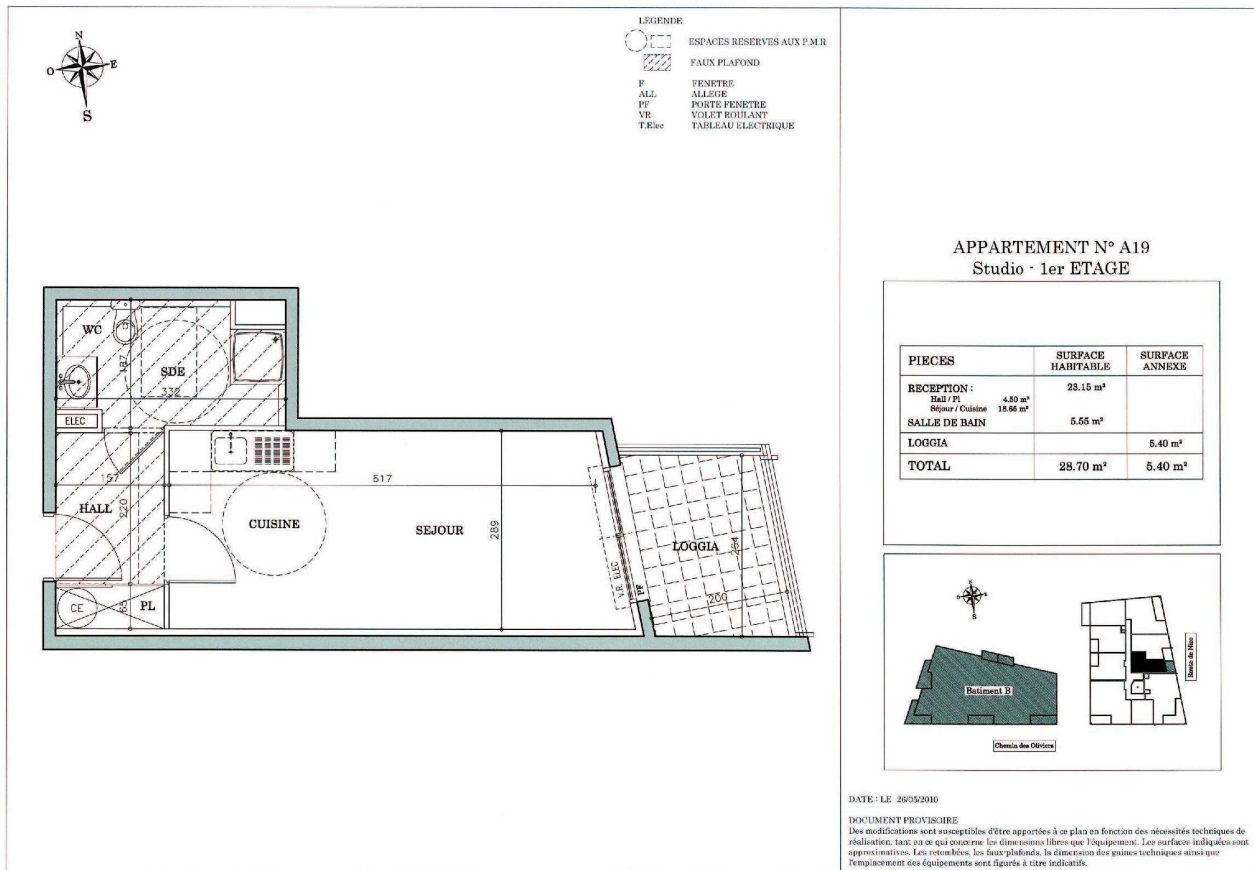
Livraison 4^e trimestre 2012

*Prix indicatifs en fonction du stock disponible

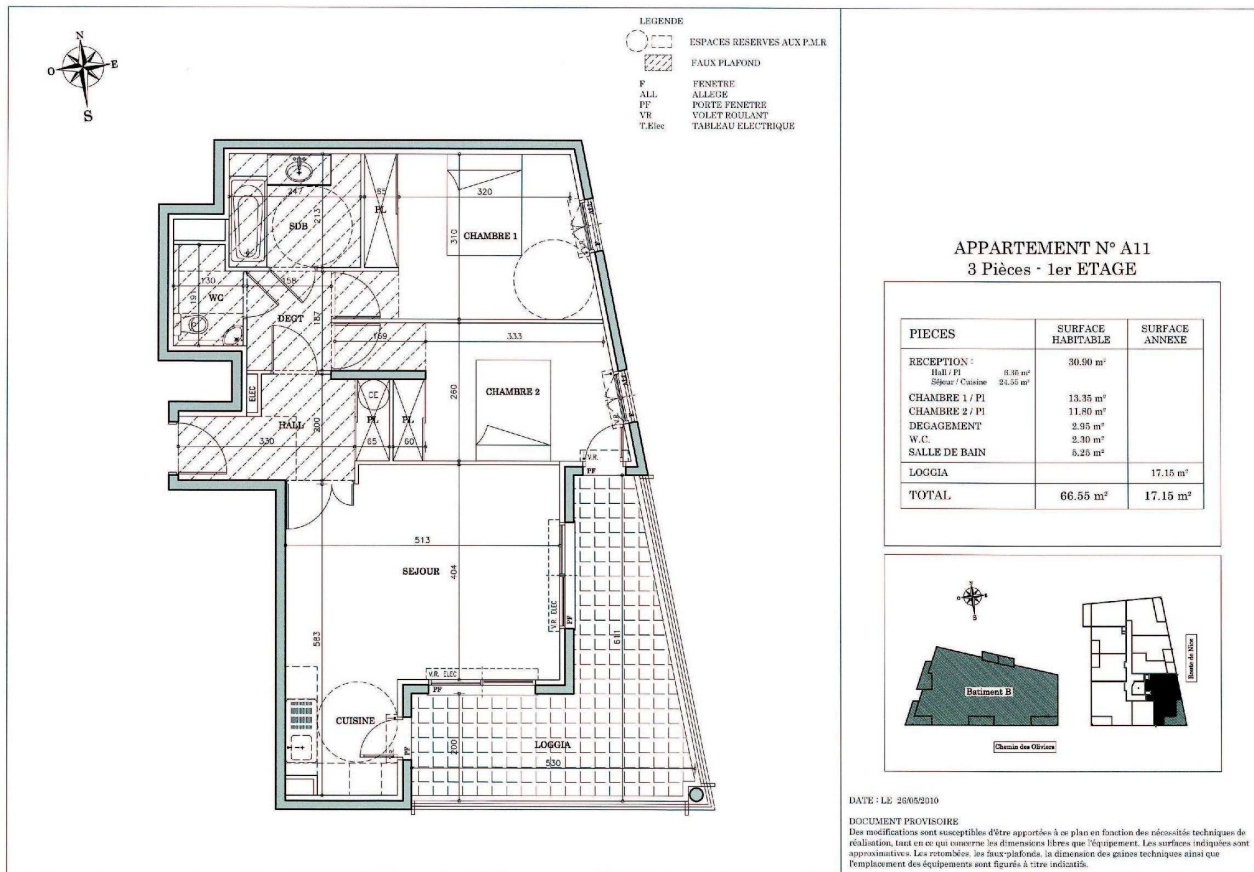
Tél : 04 93 61 58 54 – Port : 06 15 02 91 22 – Fax : 04 93 61 58 54

e.mail : contact@doguan.com - www.doguan.com

SARL au capital de 7625 € - RCS Antibes 479 805 343 – Carte Professionnelle n° 627 (5919 T)
Garantie Financière SOCAF n° 24036 pour un montant de 30 000 €



Tél : 04 93 61 58 54 – Port : 06 15 02 91 22 – Fax : 04 93 61 58 54
e.mail : contact@doguan.com - www.doguan.com
 SARL au capital de 7625 € - RCS Antibes 479 805 343 – Carte Professionnelle n° 627 (5919 T)
 Garantie Financière SOCAF n° 24036 pour un montant de 30 000 €



Tél : 04 93 61 58 54 – Port : 06 15 02 91 22 – Fax : 04 93 61 58 54

e.mail : contact@doguan.com - www.doguan.com

SARL au capital de 7625 € - RCS Antibes 479 805 343 – Carte Professionnelle n° 627 (5919 T)

Garantie Financière SOCAF n° 24036 pour un montant de 30 000 €